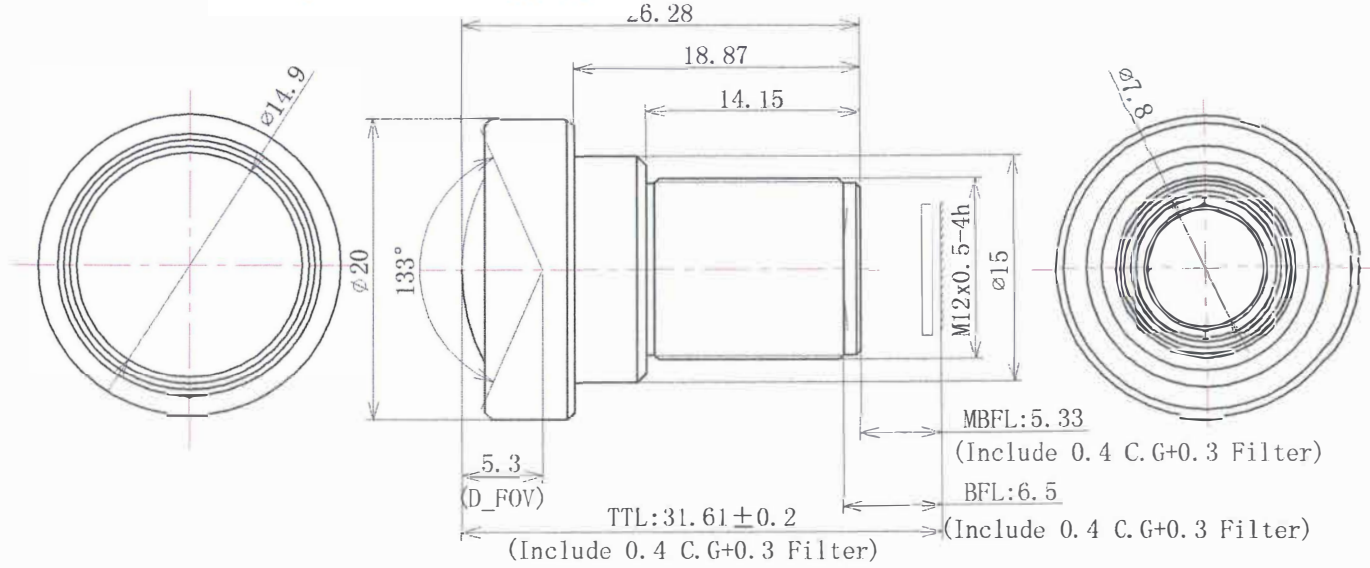


Model No. 型号

E3360D-R1

EVETAR®

SPECIFICATION SHEET



Material No. 物料号		/
Sensor Spec 传感器规格		1/1.7" AR0821 8.08x4.54,9.25
Max Image Circle 最大像面		Ø9.25mm
EFL 有效焦距		4mm
FNo. F值		2.0
F.O.V. 视场角	D.对角	133°
	H.水平	116°
	V.垂直	65°
Back Focal Length 后截距		6.5mm (Include 0.4 C.G+0.3Filter)
Lens Effective Diameter 通光口径	Front 前面	Ø14.9mm
	Back 后面	Ø7.8mm
Lens construction 镜头组成		8-7
OP Distortion 光学畸变		<-49.6%
Resolution 分辨率		Mega Pixel
Relative Illumination 相对照度		>30%
Iris 光圈		Fixed
Max Chief Ray Angle 最大主光线入射角		14.5°
M.O.D 最近物距		0.3m
Working Distance 工作物距		∞
Mount 接口		M12x0.5
TTL 光学总长		31.61mm (Include 0.4 C.G+0.3Filter)
Dimension (ØxL) 外形尺寸		Ø20x26.28mm
Filter Spec 滤光片规格		450-630nm Tavg>92%, 650±10nm T=50%, 680-690nm Tmax<5%, 690-700nm Tmax<3%, 700-1000nm Tmax<1%.



REV.	NO.	DATE	DESCRIPTION	REVISED	APPR.	APPR.	NAME	DATE	UNLESS TOLERANCE
	01	2020.3.19	签核版	HLQ	XJL	CHECKED	Wesley	2020.3.20	Xiamen Leading Optics Co., Ltd. www.evetar.com
	00	2019.8.15	检讨版	HLQ	XJL	AUDI.	John	2019.8.20	
							Jane	2020.3.20	Single Part Size:±0.1
									Portfolio Size:±0.3
									3RD Angle Projection