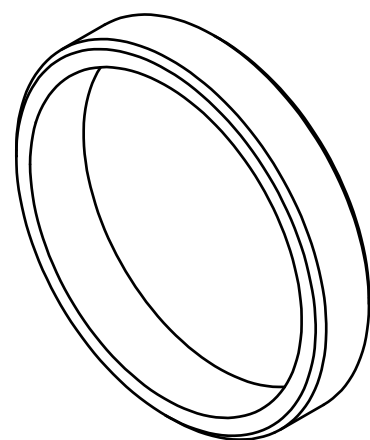
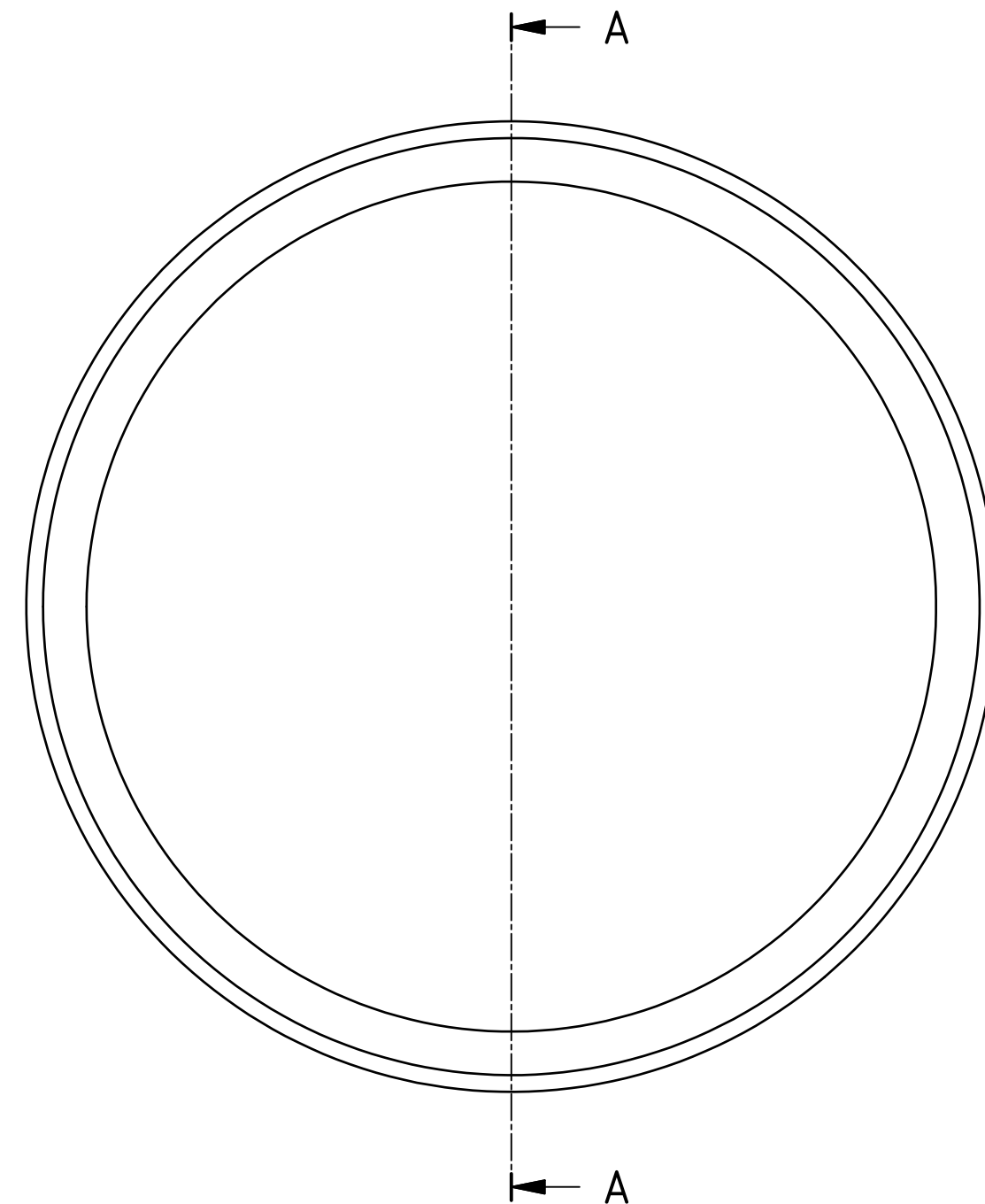
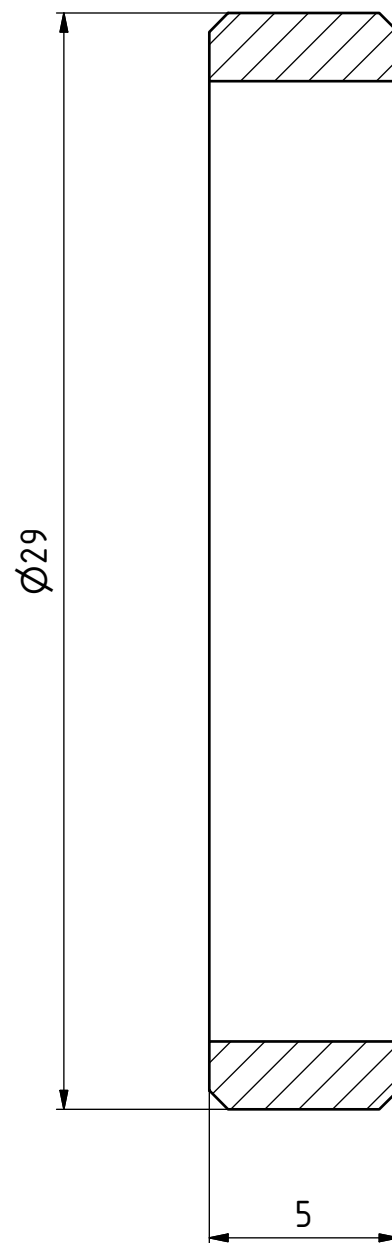


Pyramid Imaging

Pyramid Imaging Inc
 945 East 11th Avenue
 Tampa, FL 33605
<https://pyramidimaging.com>
 Sales@pyramidimaging.com
 (813) 984-0125



Revision		Die Kennzeichnung von Änderungen erhebt keinen Anspruch auf Vollständigkeit. The indication of changes is without any claim to completeness.	
Diese Unterlage ist unser geistiges Eigentum. Sie darf Dritten nicht zur Kenntnis gelangen und ist nach Erledigung des Überlassungsgrundes zurückzusenden bzw. zu vernichten. This document is our intellectual property. It must not be disclosed to third parties and must be returned or destroyed after the related task is accomplished.			
	Datum/Date	Name	Basler Lens CS-Mount Adapter v01
Erstellt	16.10.2014	M. Windler	
Geprüft	17.10.2014	C. Bindzcek	
		Basler AG An der Strusbek 60-62 D-22926 Ahrensburg +49-4102-463-0	
		IB020971 01	
		Blatt/Page 1 von/of 1	
Rev.	Änderungen/Changes	Datum/Date	Name
			Datei/File: IB02097101.idw Ersetzt/Replaces: Ersetzt durch/Is Replaced by: